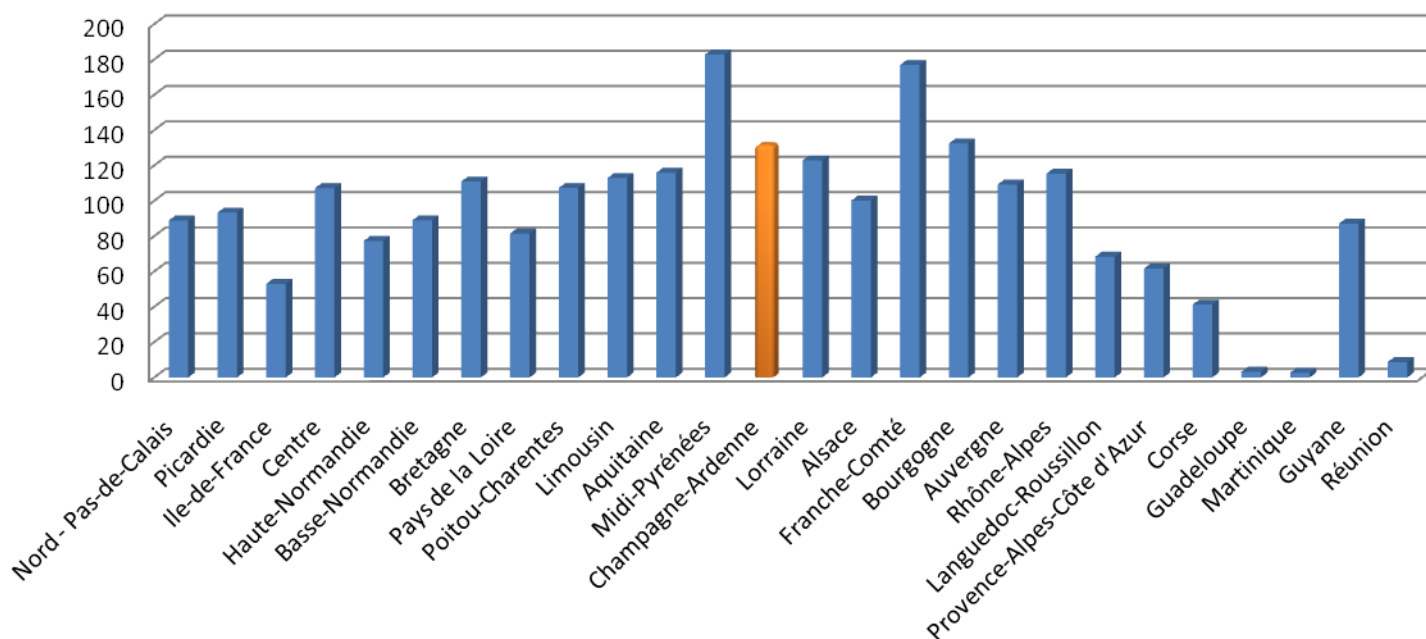
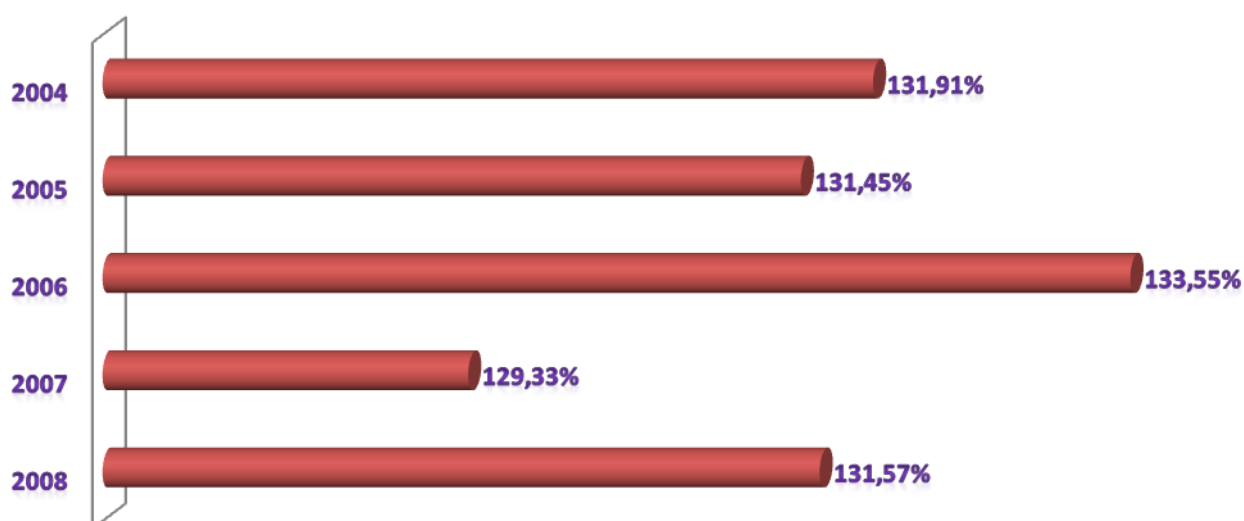


La région Champagne-Ardenne occupe le 4^{ème} rang national pour son dynamisme à l'international grâce à l'activité soutenue de ses entreprises et leurs exportations. Avec un taux de couverture de 131,57% en 2008, la Champagne-Ardenne confirme sa position parmi les régions leaders du commerce extérieur en France.

Taux de couverture des régions françaises



TAUX DE COUVERTURE EN CHAMPAGNE-ARDENNE



$$\text{Taux de couverture} = \frac{\text{exportations}}{\text{importations}} \times 100$$